

EDI- kommunikation

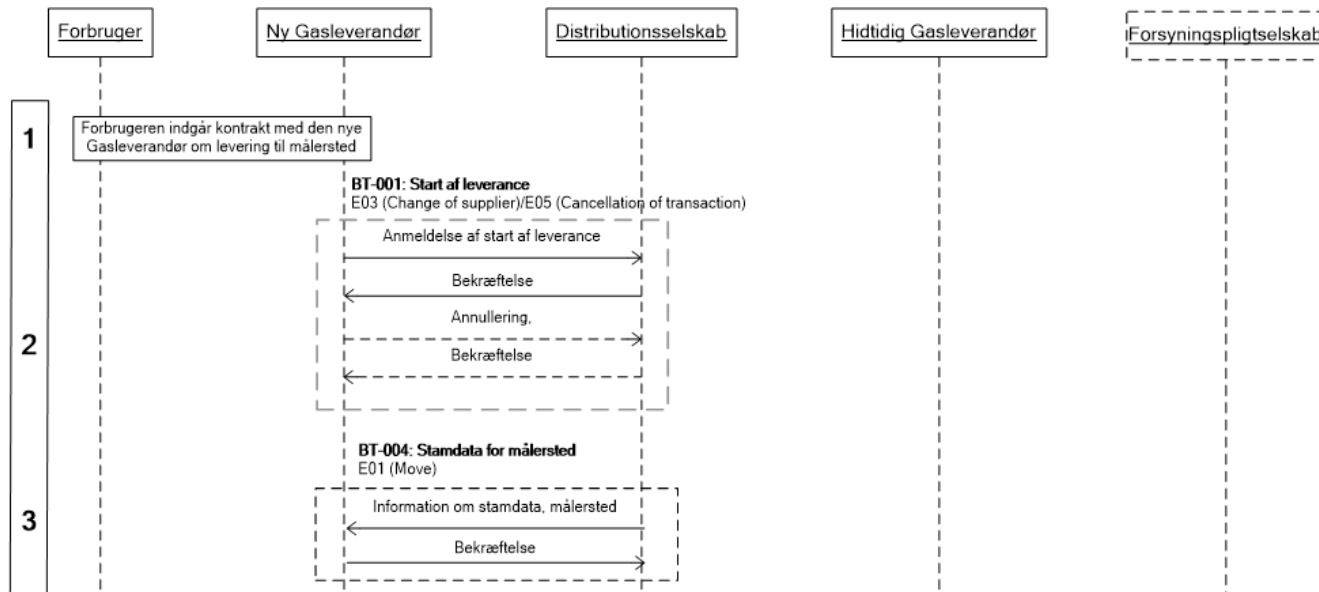
27/4-2022

Workshop 2 – Leverandørskift mm.

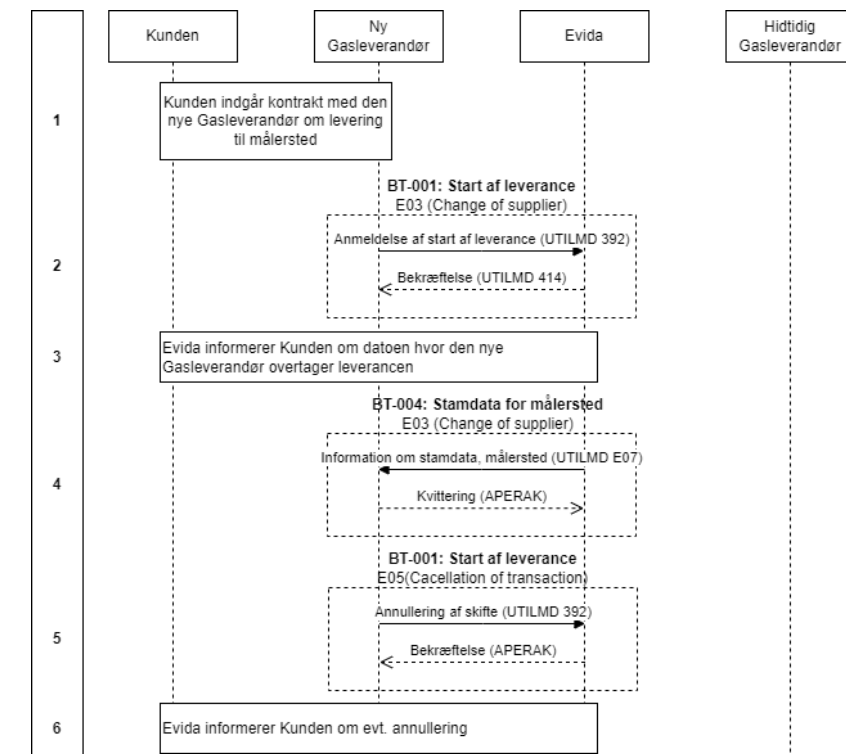
- BS-201: Leverandørskift
- BS-202: Leveranceophør
- BS-207: Nedlæggelse af målersted
- BS-220: Fejlagtigt leverandørskift
- Næste workshop

BS-201: Leverandørskift (1)

Nuværende:

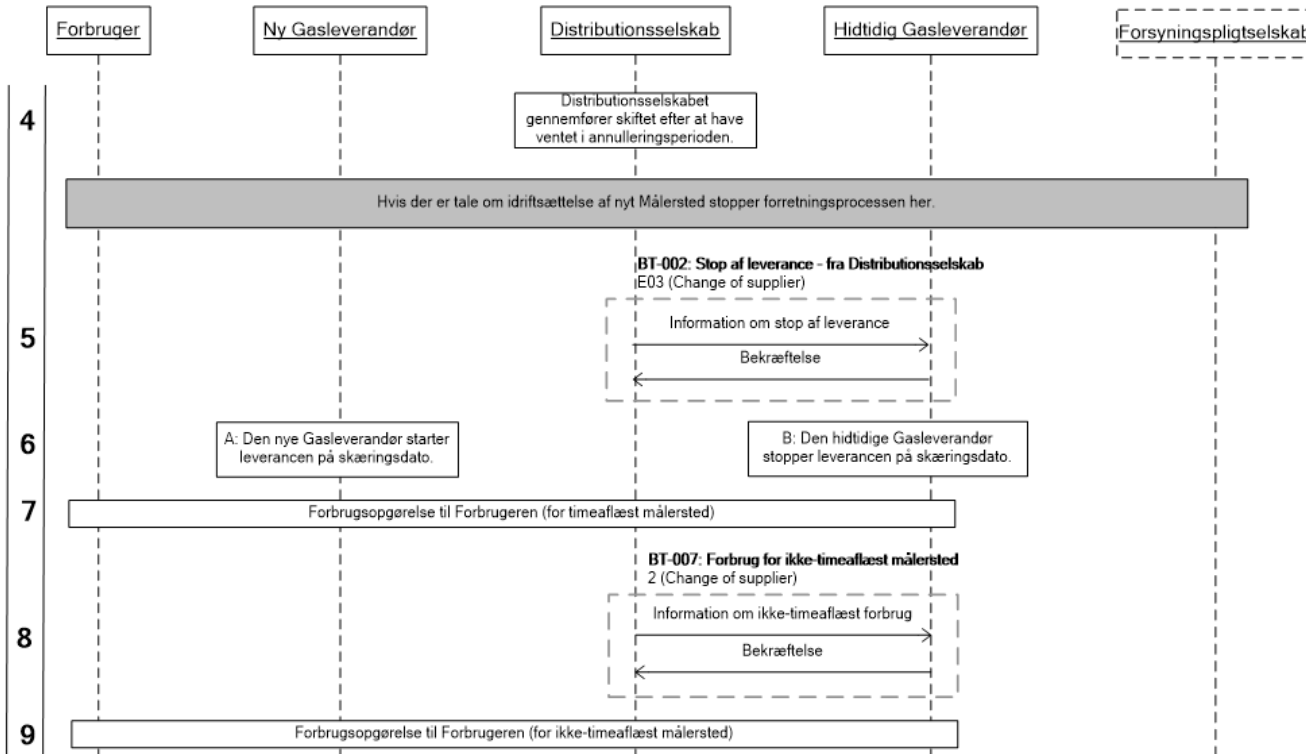


Opdateret:

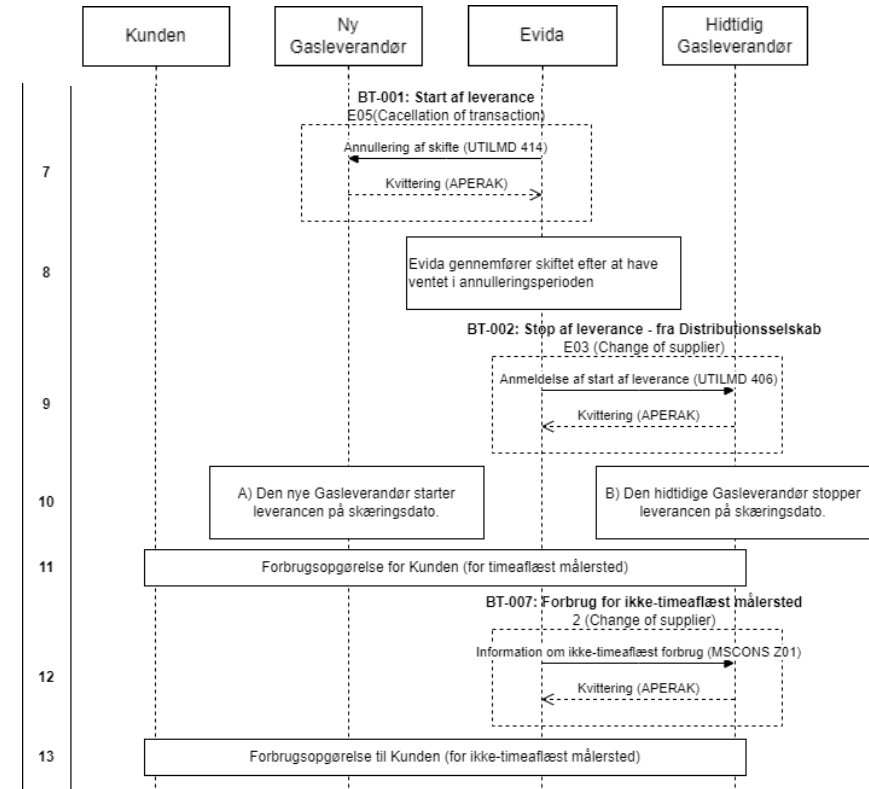


BS-201: Leverandørskift (2)

Nuværende:



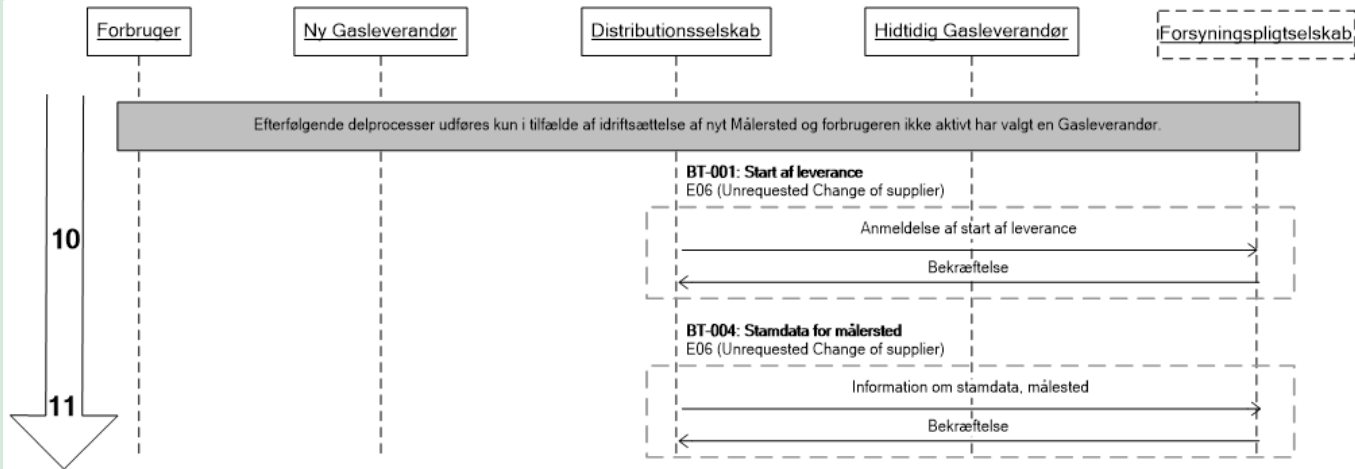
Opdateret:



BS-201: Leverandørskift (3)

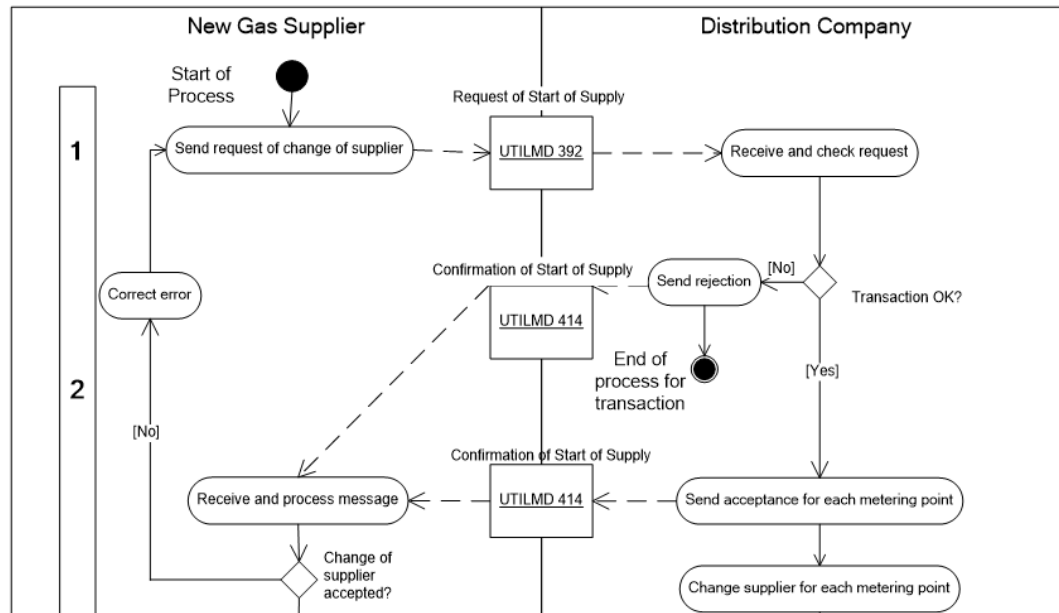
Nuværende:

Opdateret:

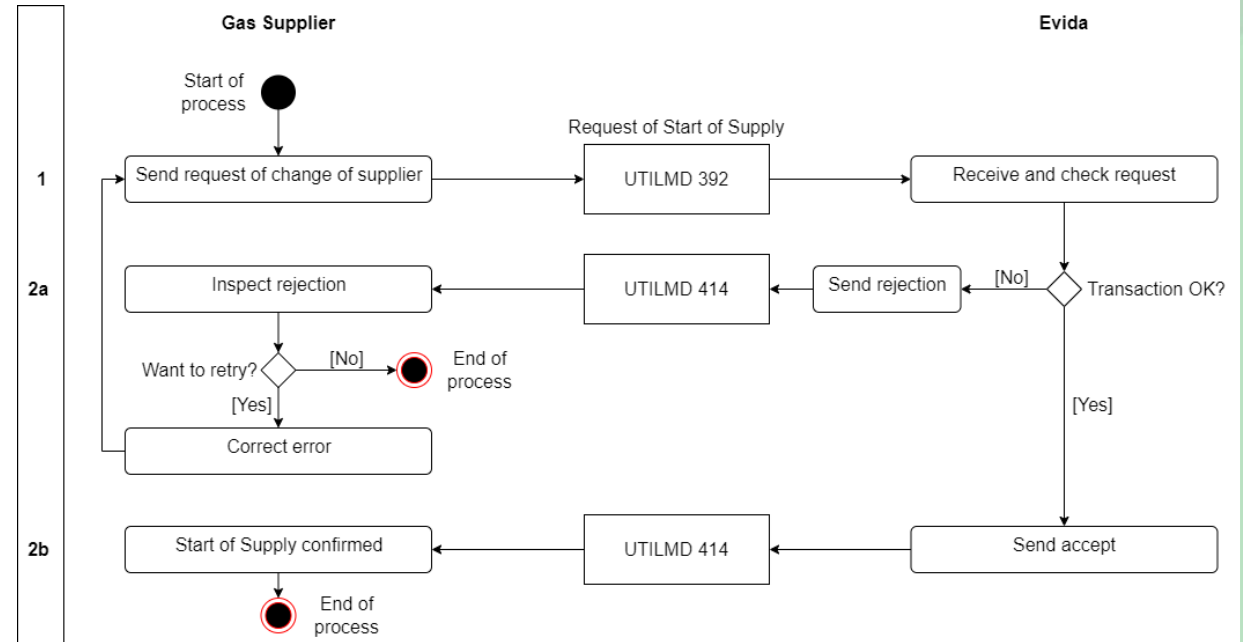


BS-201: Leverandørskift – BT-001 (1)

Nuværende:



Opdateret:

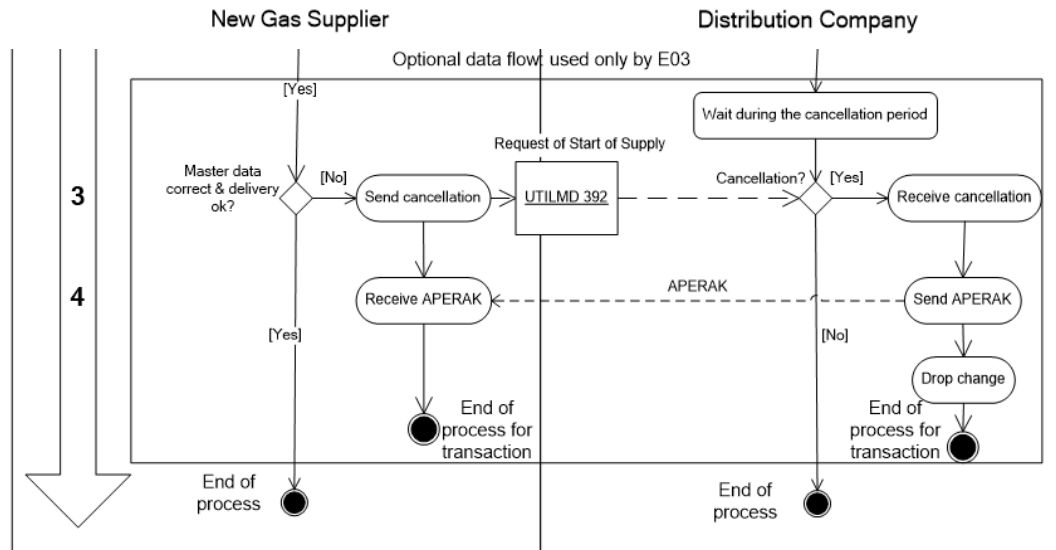


BS-201: Leverandørskift – BT-001 (2)

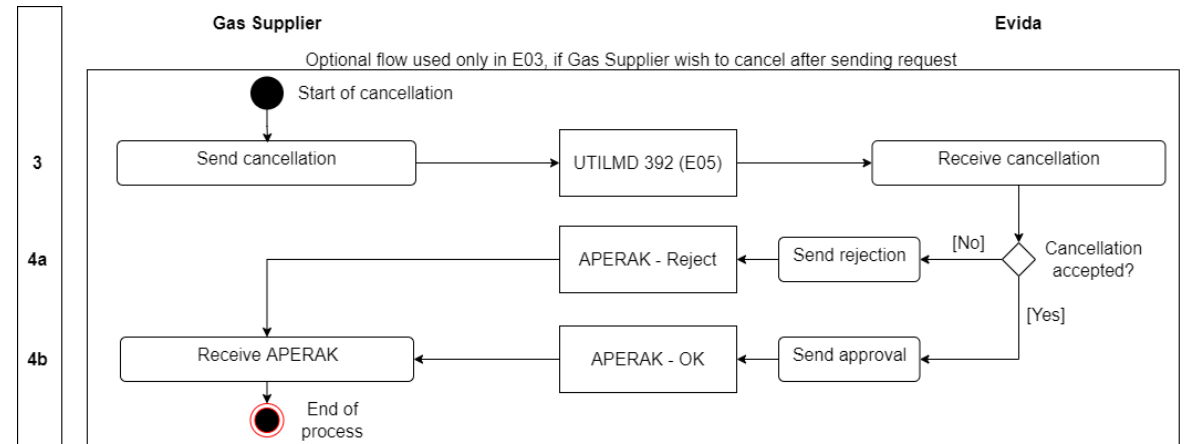
- Ny afvisningskode
 - Z12 – Målesteder er nedlukket på den ønskede dato
- Split af eksisterende afvisningskode E22
 - E22 – Leverandørskifte/tilflytning allerede registreret på den ønskede dato
 - Z18 – Tilflytning registreret tidligere end den ønskede dato
- Forsyningspligt fjernet

BS-201: Leverandørskift – BT-001 (3)

Nuværende:



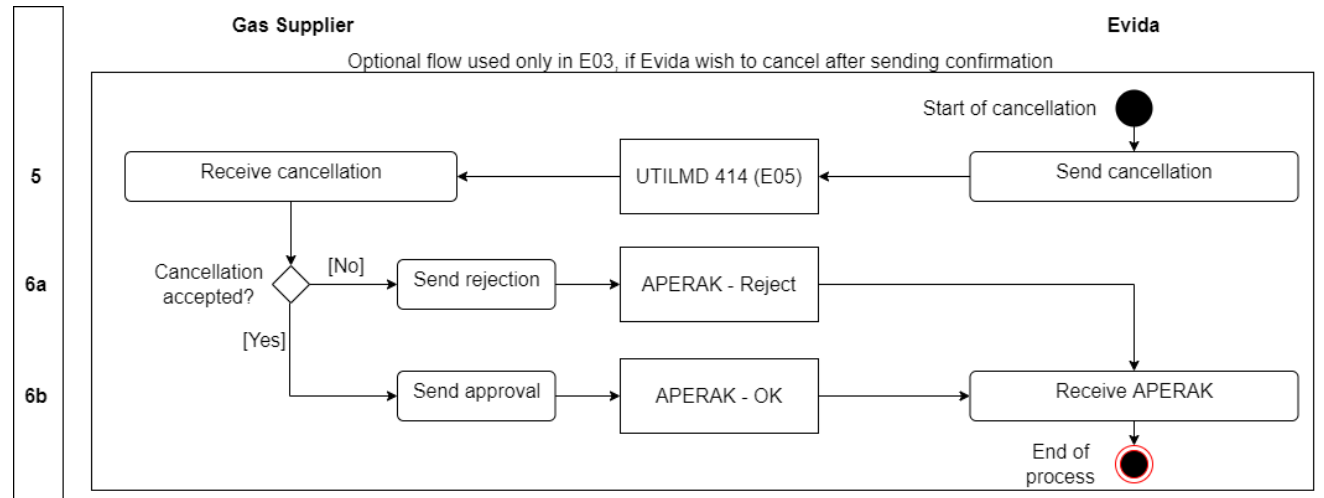
Opdateret:



BS-201: Leverandørskift – BT-001 (4)

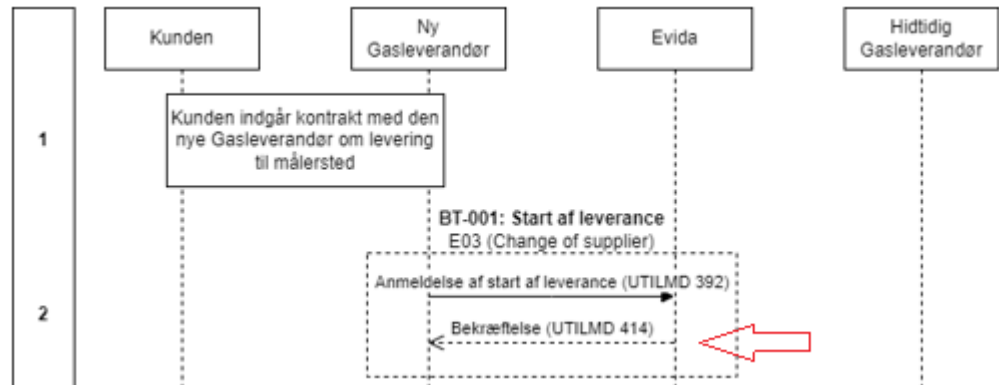
Nuværende:

Opdateret:



BS-201: Leverandørskift – BT-001 (5)

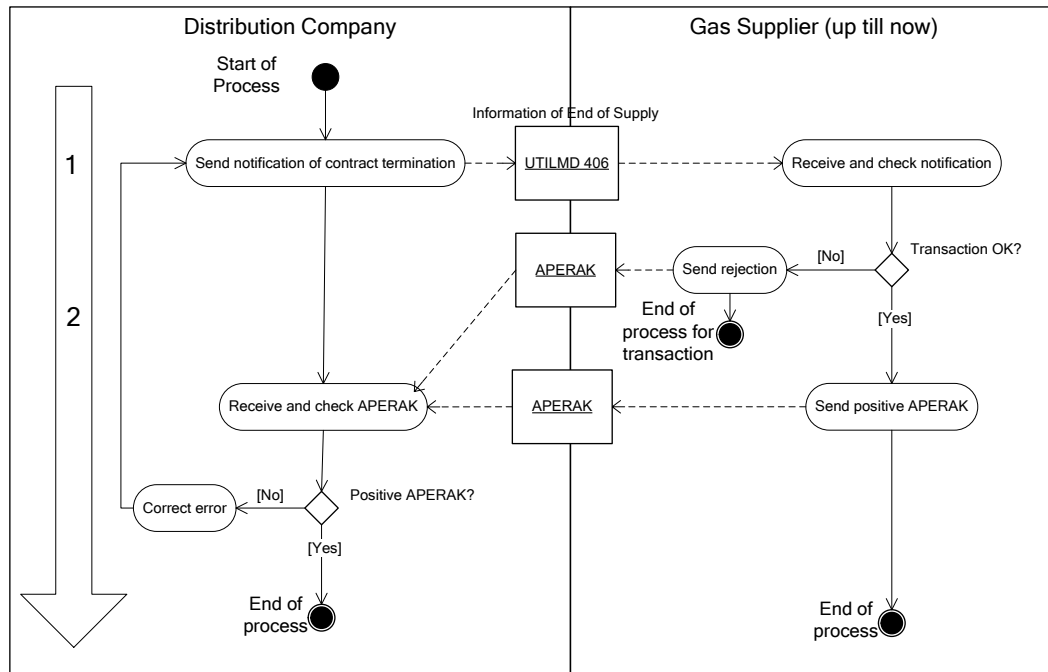
- Ny besked til notificering hvis krydsende proces annullerer leverandørskiftet
 - Annullering af tidligere fremsende godkendelse af leverandørskift (E05)



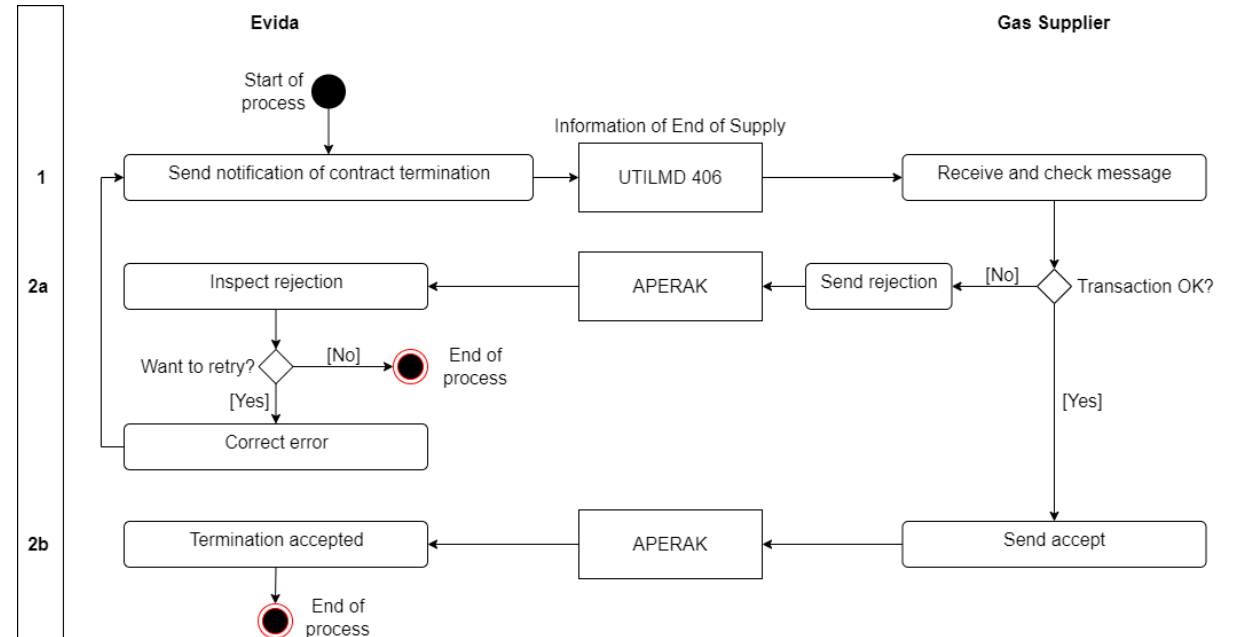
Attributes	RFT Dependency		
	E01	E03	E05
IG version			
BT <u>combined ID</u>			
Market			
Message date			
Message <u>function</u>			
Message id			
Message name			
Message recipient			
Message sender			
<u>Request for acknowledgement</u>			
Time zone (UTC+0)			
<u>Metering point id</u>			
Reason for <u>transaction</u>			
Transaction id			
Reference to <u>transaction</u>	X	X	R
Consumer party <u>name</u>	R	X	X
Consumer party <u>contact address</u>	R	X	X
<u>Contract start date</u>		R	
<u>Meter reading</u>	R	X	X

BS-201: Leverandørskift – BT-002

Nuværende:

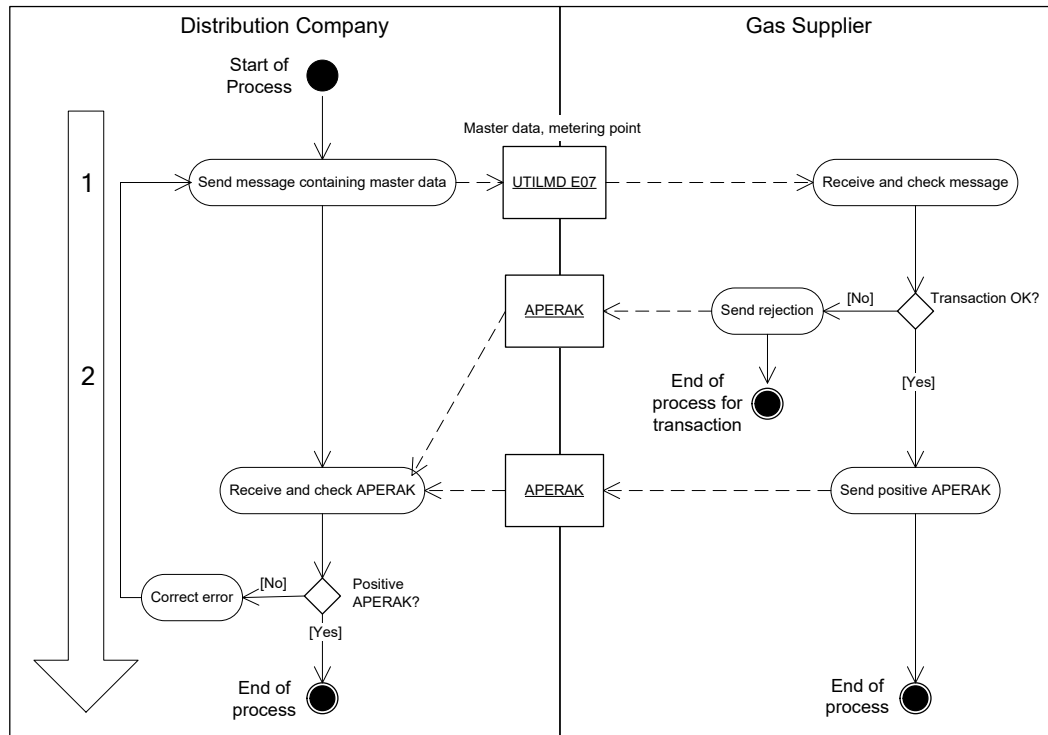


Opdateret:

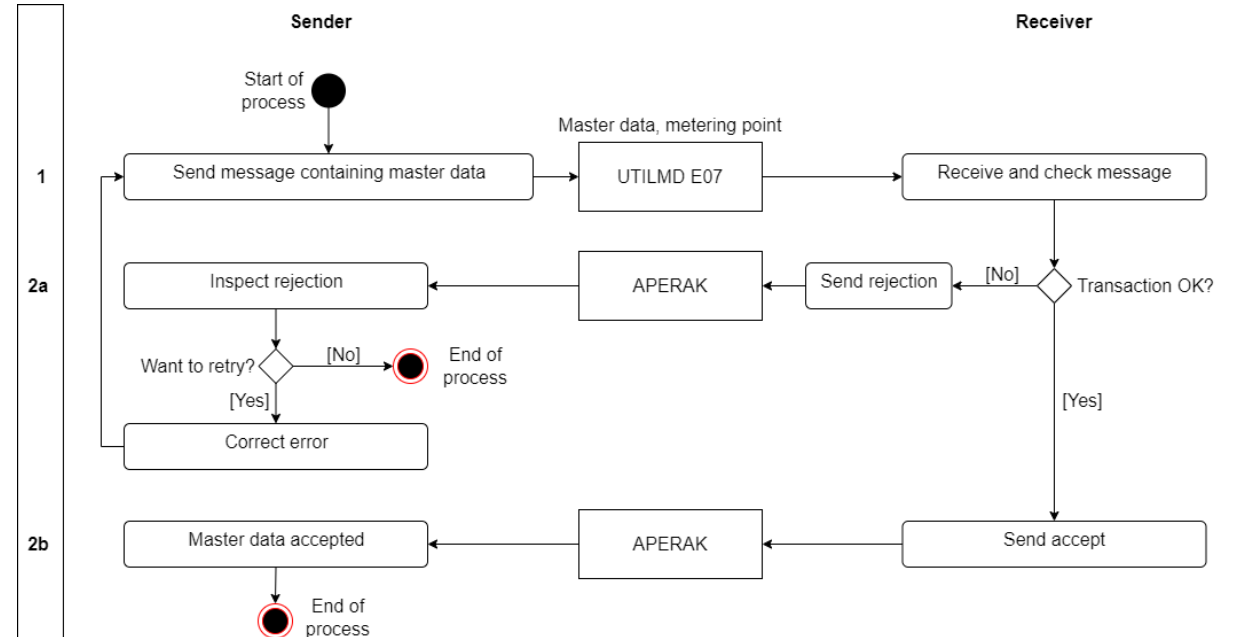


BS-201: Leverandørskift – BT-004

Nuværende:

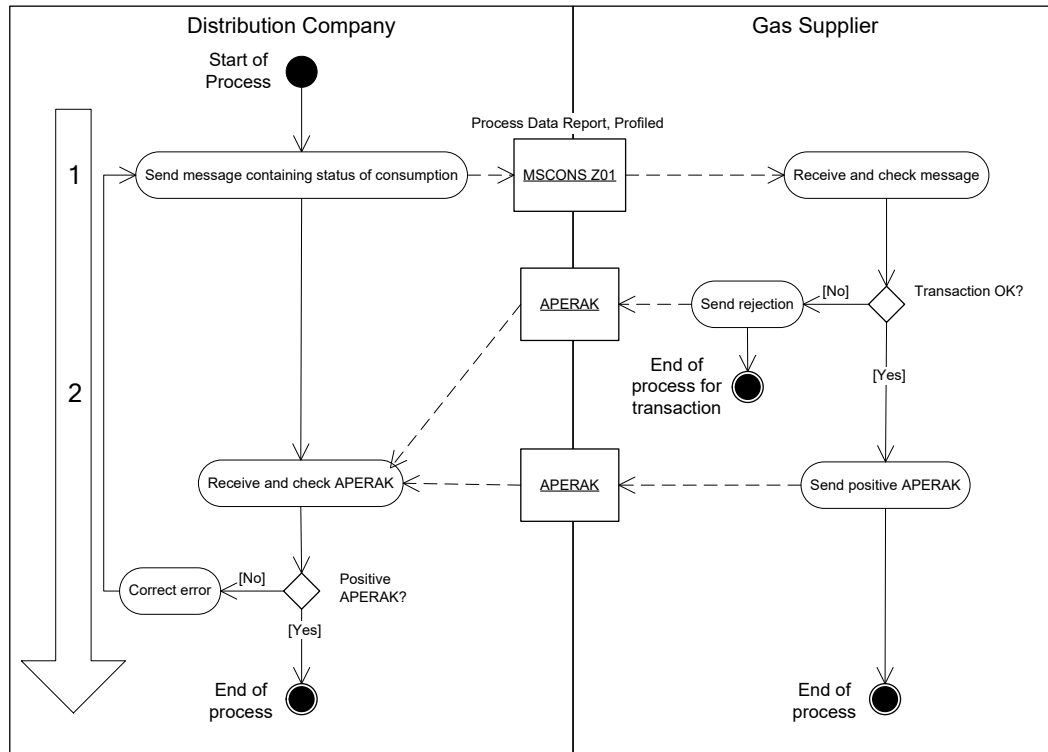


Opdateret:

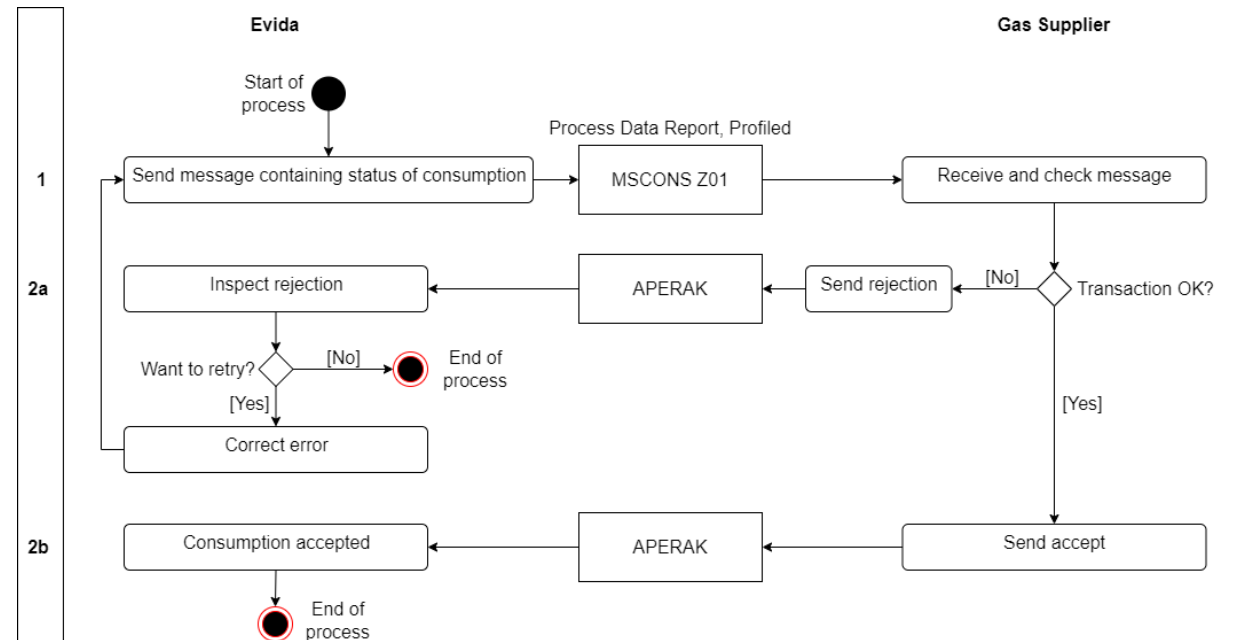


BS-201: Leverandørskift – BT-007

Nuværende:



Opdateret:



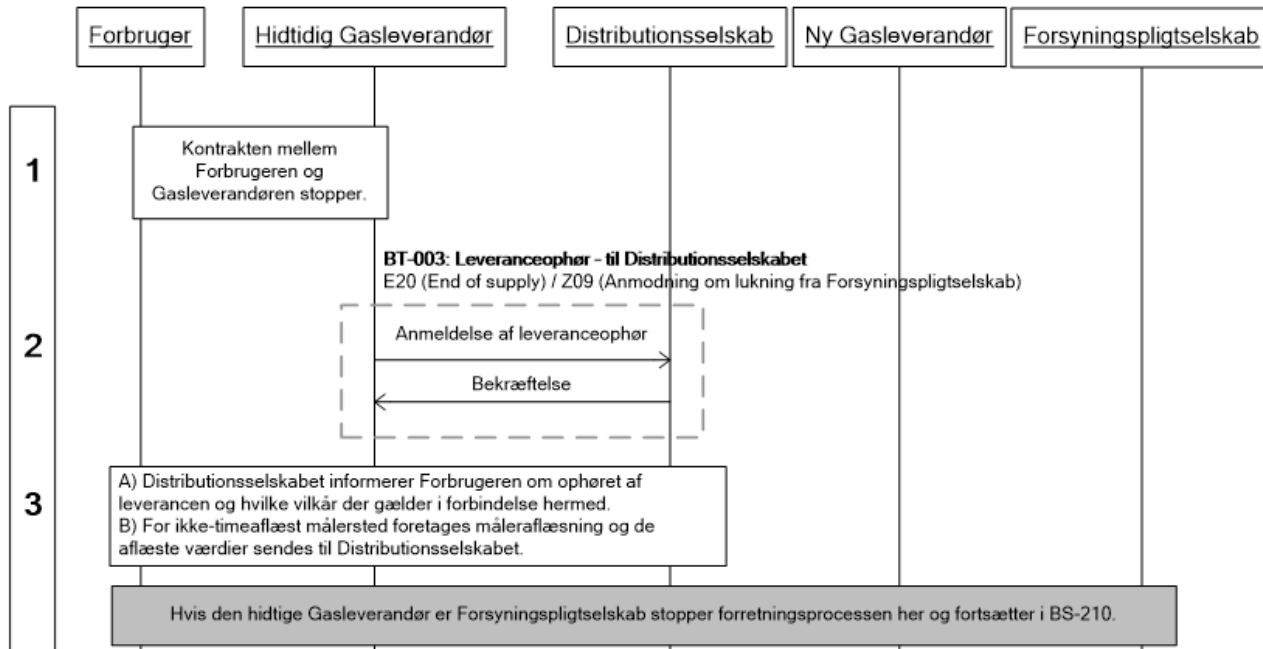
BS-201: Leverandørskift (4)

- Tidsfrister opdateret

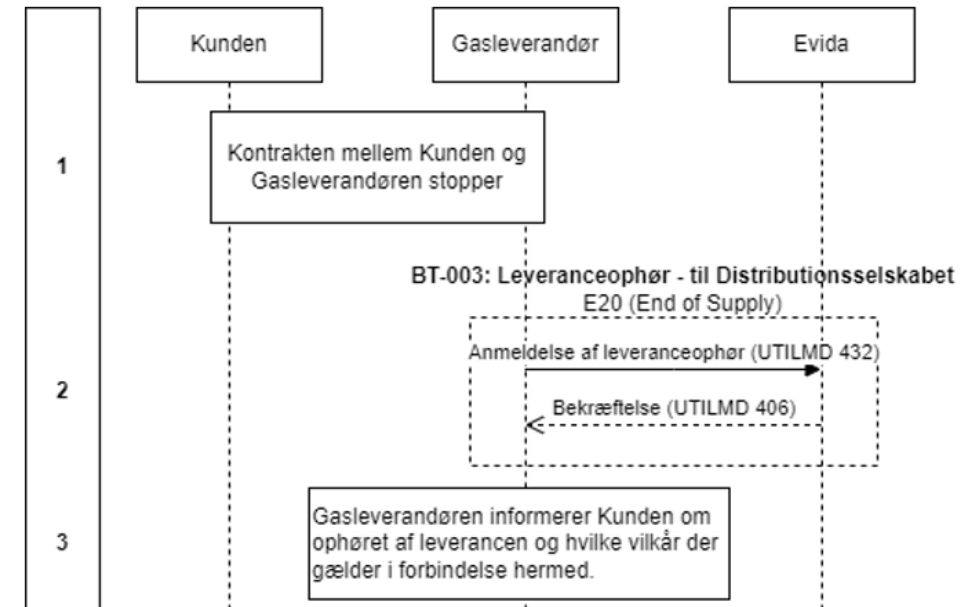
Proces	Tidsfrist	Forklaring af proces
Start af leverance	Tidligst 3 måneder før og senest Arbejdsdagen inden Skæringsdato.	Anmodningsvarsel om Leverandørskift før Skæringsdato.
Accept af Start af leverance	Senest 2 timer efter modtagelse af meddelelse om Start af leverance.	
Fremsendelse afstamdata	Sendes umiddelbart i forlængelse af <u>men</u> efter accept af start af leverance.	Fremsendelse af stamdata til ny Gasleverandør i forlængelse af bekræftelse af start af leverance.
Information tilforbruger	Senest den 1. Arbejdsdag efter modtagelse af meddelelse om start af leverance.	Evida sender information om ny Gasleverandør til Kunde
Annullering af <u>anmodning</u> fra Gasleverandør	Senest på <u>Arbejdsdagen</u> før Skæringsdato	Den nye Gasleverandørs annullering efter Evidas modtagelse af anmodning om Leverandørskift.
Annullering af accept af start af leverance fra Evida	Senest 2 timer efter annullerings frist er udløbet.	Evidas annullering ved modtagelse af krydsende processer.
Meddelelse om stop af leverance	Senest 2 timer efter annulleringsfrist er udløbet.	Evida meddeler stop af leverance til den hidtidige Gasleverandør.
Fremsendelse af <u>forbrug</u> for Ikke-timeaflest Målersted	Senest 10. Arbejdsdag i måneden efter Skæringsdato ved rettidig indberetning. Senest 20. Arbejdsdag i måneden efter Skæringsdato sendes estimat, hvis korrekt aflæsning ikke foreligger.	Evida fremsender forbrug for Ikke-timeaflest Målersted til den hidtidige Gasleverandør.

BS-202: Leveranceophør (1)

Nuværende:

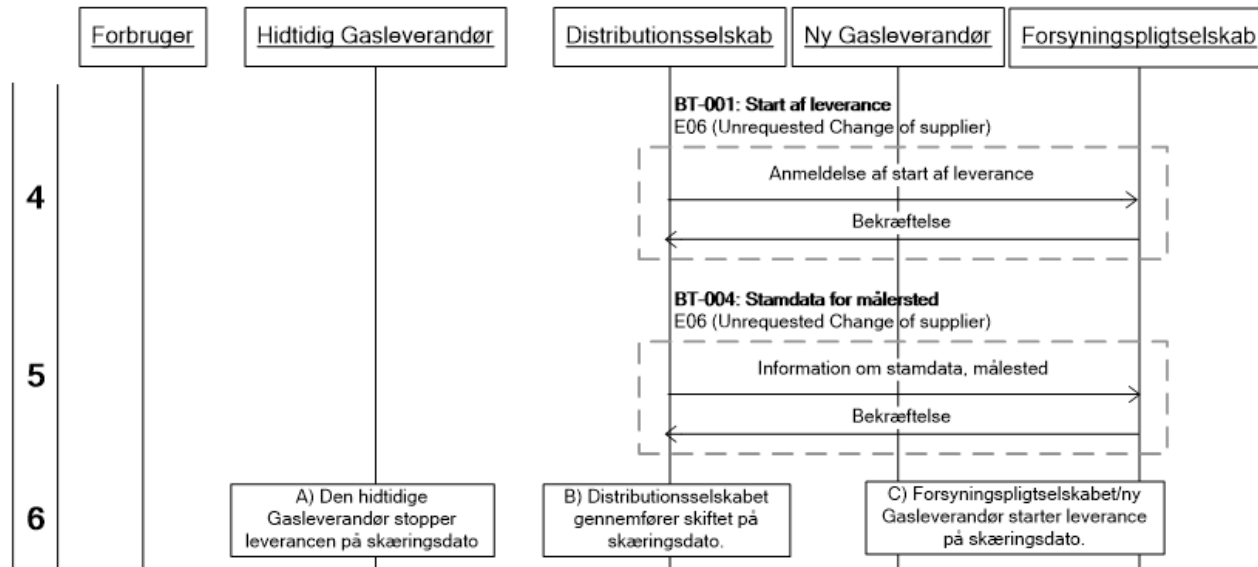


Opdateret:

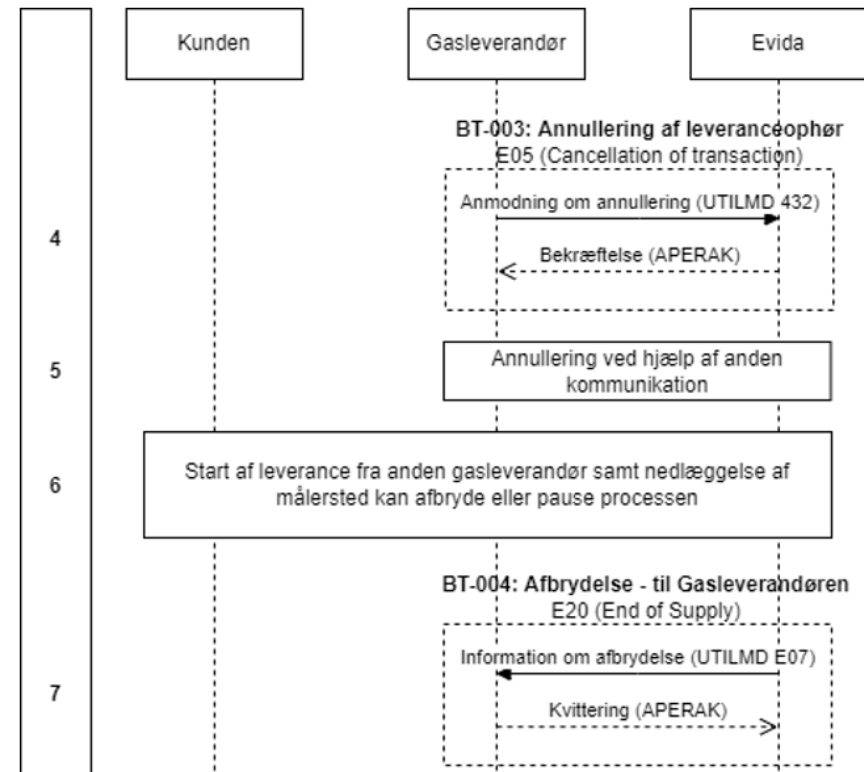


BS-202: Leveranceophør (2)

Nuværende:

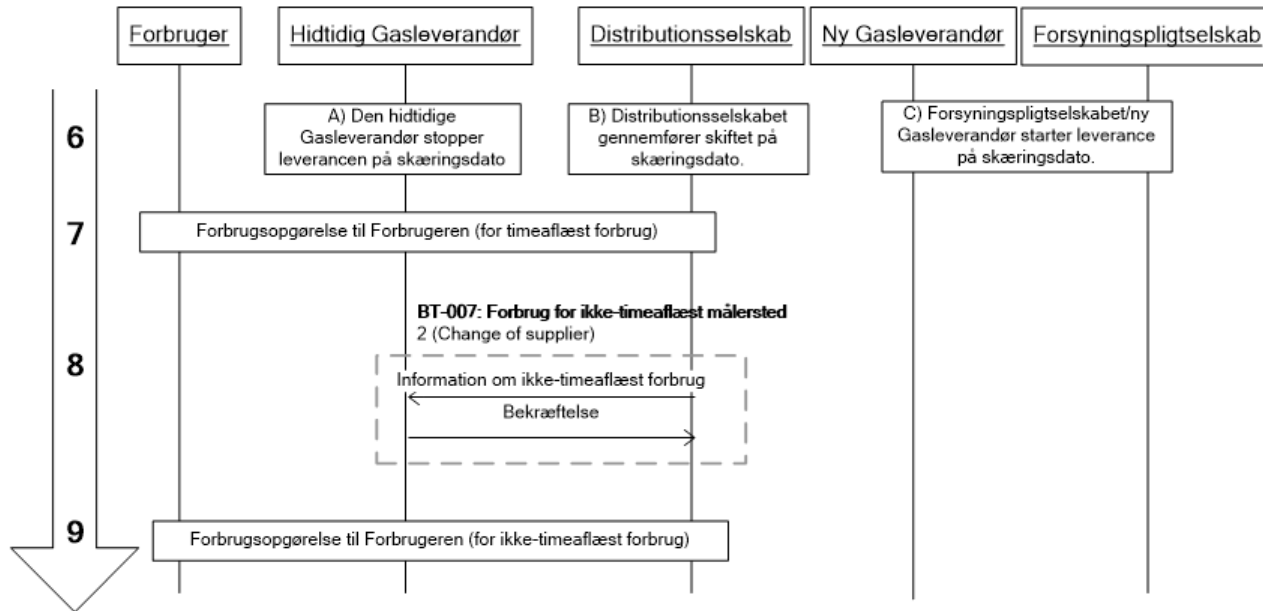


Opdateret:

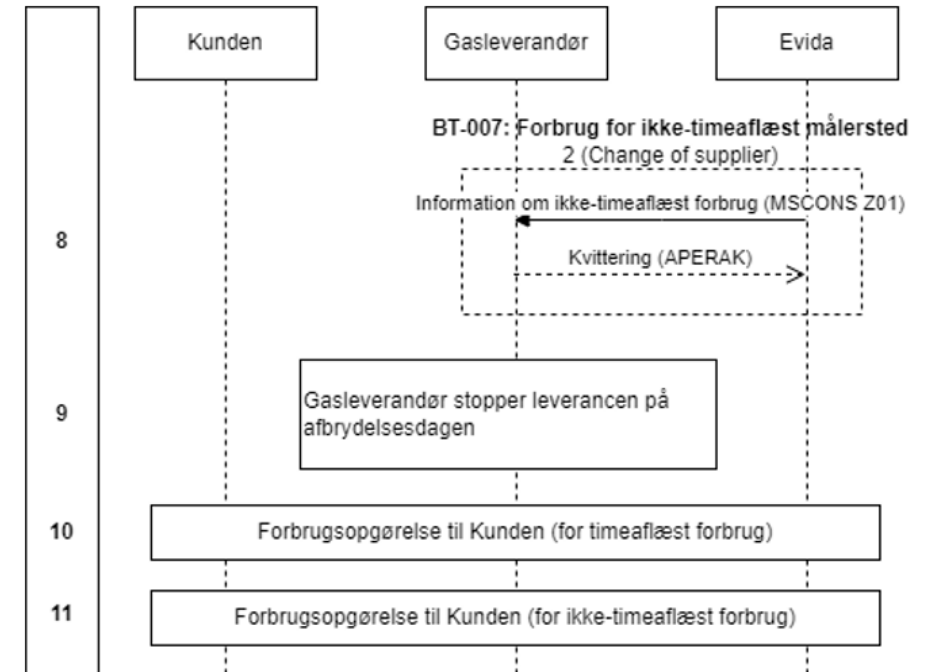


BS-202: Leveranceophør (3)

Nuværende:

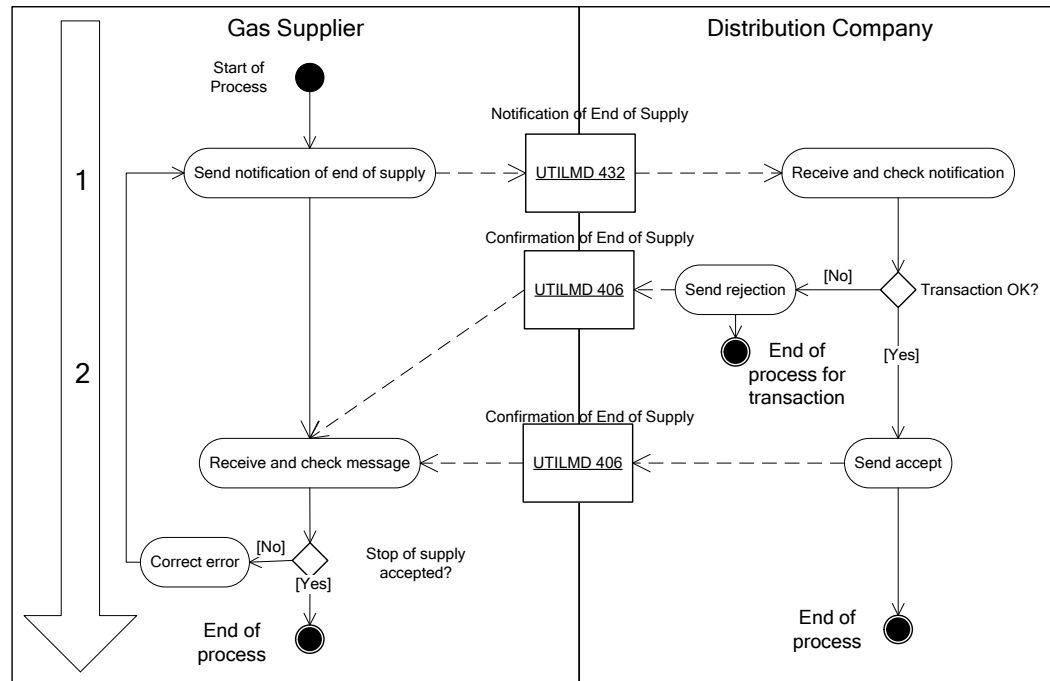


Opdateret:

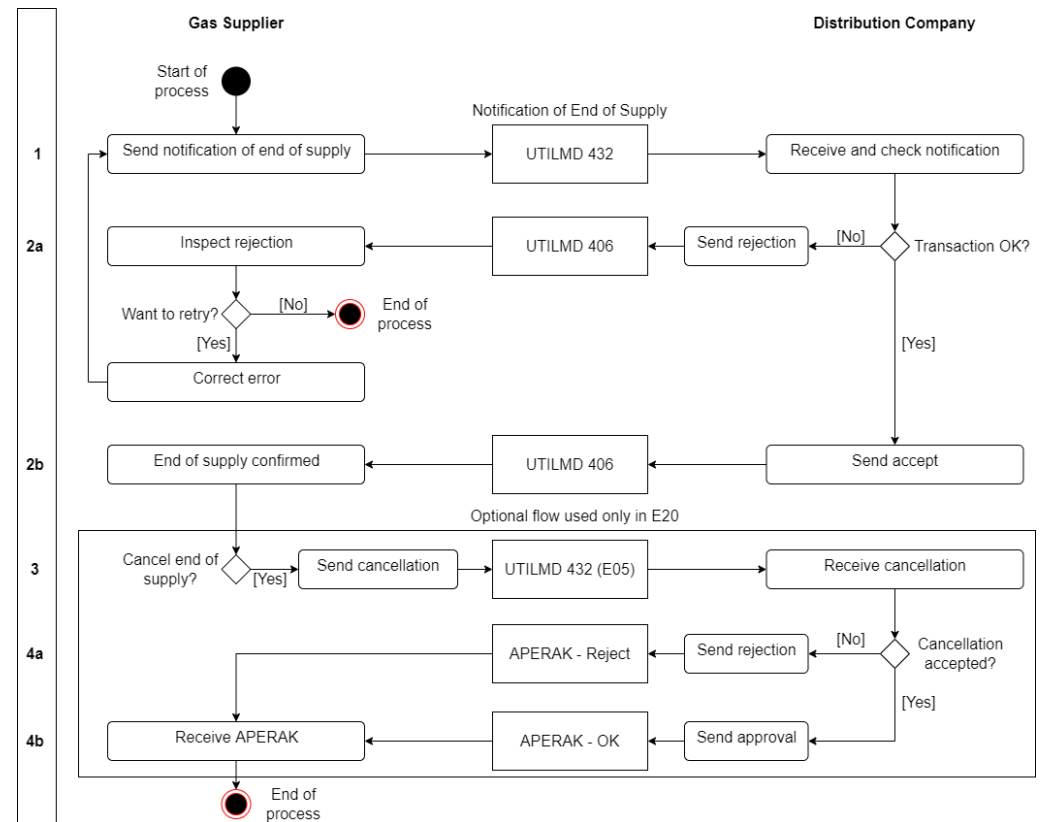


BS-202: Leveranceophør – BT-003 (1)

Nuværende:



Opdateret:

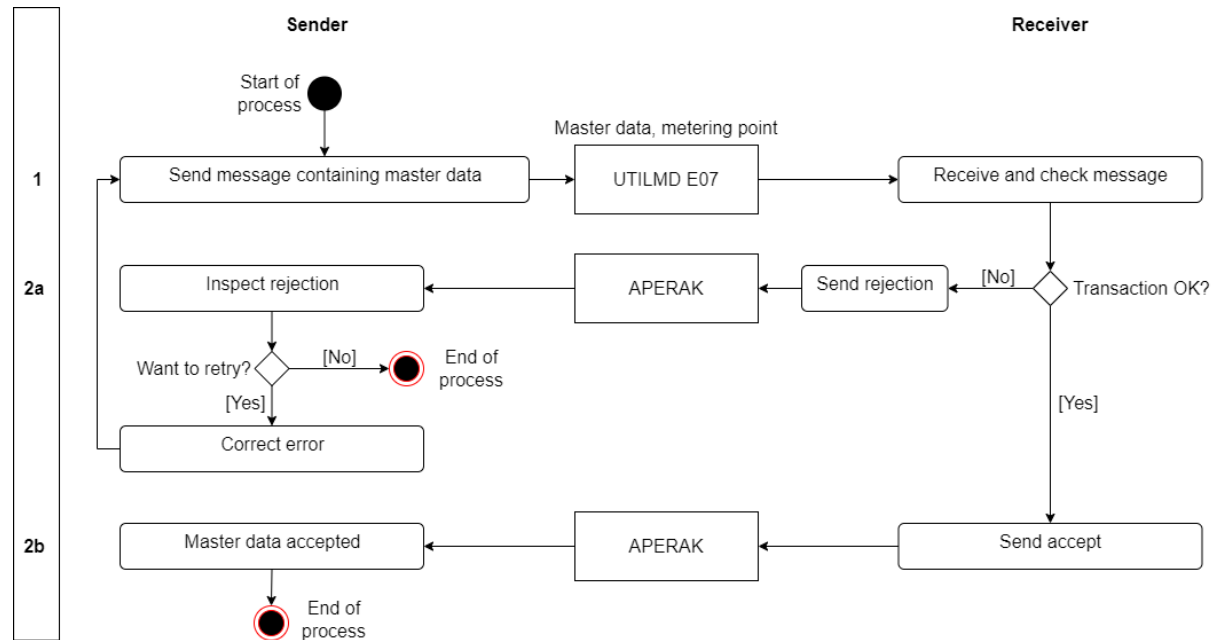


BS-202: Leveranceophør – BT-003 (2)

- Ny afvisningskode
 - Z12 – Målesteder er nedlukket på den ønskede dato
- Mulighed for annullering
- Forsyningspligt fjernet

BS-202: Leveranceophør – BT-004

- Eksisterende årsagskode tilføjet
 - Leveranceophør (E20)



BS-202: Leveranceophør

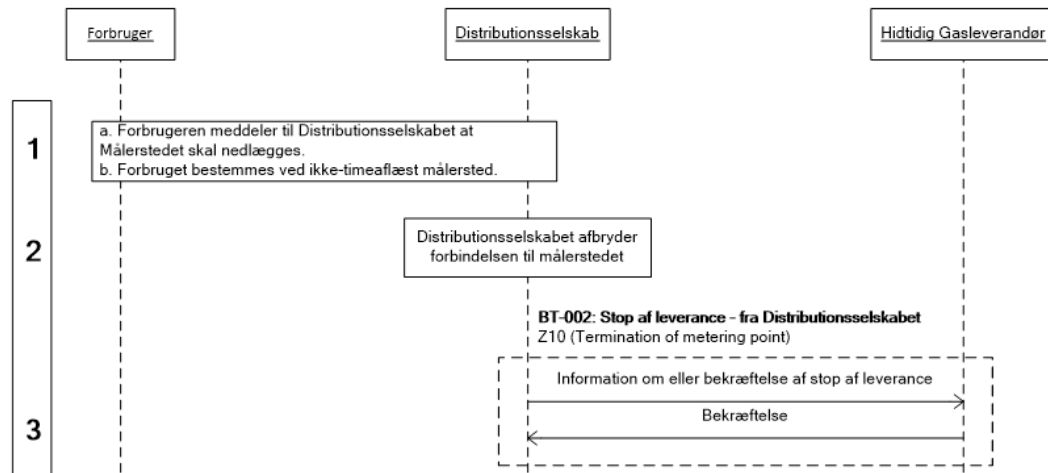
- Tidsfrister opdateret

Proces	Tidsfrist	Forklaring af proces
Information om ophør af leverance	Efter de gældende gas-regler alt efter situationen som starter leveranceophøret	Gasleverandør sender information om ophør af leverance til kunde.
Anmodning om leveranceophør	Senest den 3. Arbejdsdag inden Skæringsdato og tidligst 3 måneder inden den Skæringsdato	Gasleverandør sender anmodning om ophør af leverance til Evida.
Accept af leveranceophør	Senest 2 timer efter modtagelse af anmodning.	
Annullering af leveranceophør	Senest arbejdsdagen før den ønskede skæringsdato.	Gasleverandør sender anmodning om annullering til Evida.
Accept af annullering	Senest 2 timer efter modtagelse af anmodning.	
Manuel annullering af leveranceophør	Mellem annulleringsfristens udløb og den faktiske afbrydelse	Gasleverandøren tager fat i Evida med anden kommunikation og anmoder om at annullere afbrydelsen.

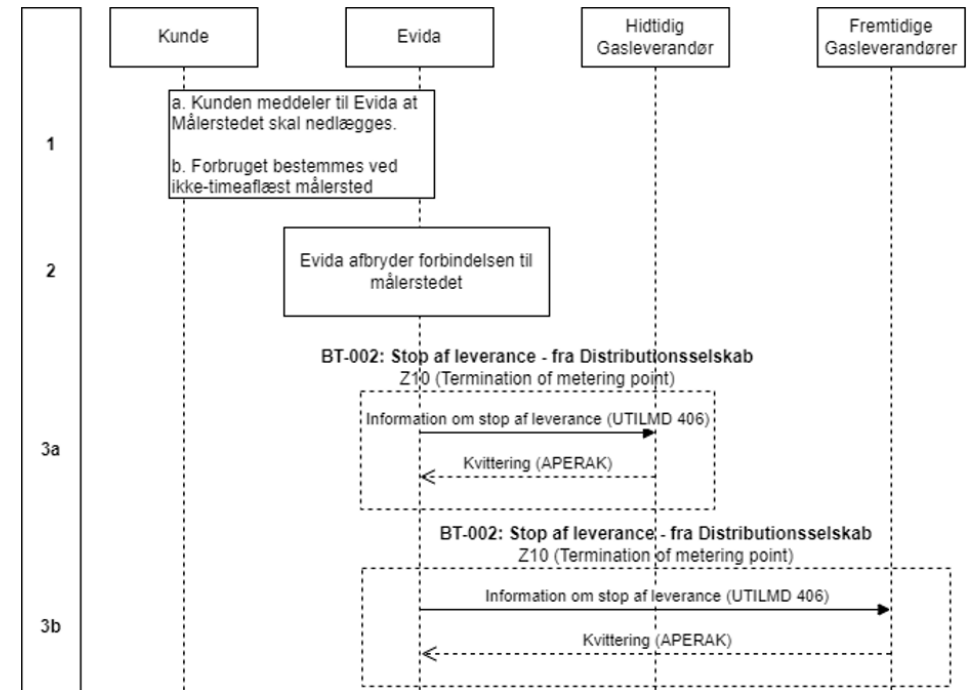
Proces	Tidsfrist	Forklaring af proces
Udførelse af afbrydelse	Hurtigst muligt efter følgende frister, dog med undtagelserne beskrevet i gas-reglerne: Årsaflæste målersteder: Indenfor 10 arbejdsdage fra anmodet skæringsdato Månedsaflæste målersteder: Indenfor 5 arbejdsdage fra anmodet skæringsdato Timeaflæste målersteder: Indenfor 3 arbejdsdage fra anmodet skæringsdato	Evida afbryder målerstedet.
Fremsendelse af information om afbrydelse af målersted	Senest arbejdsdagen efter den fysiske afbrydelse	Evida sender information til Gasleverandøren om afbrydelse af målerstedet.
Fremsendelse af forbrug for Ikke-timeaflæst Målersted	Senest 10. Arbejdsdag i måneden efter afbrydelsestidspunktet ved rettidig indberetning. Senest 20. Arbejdsdag i måneden efter afbrydelsestidspunktet sendes estimat, hvis korrekt aflæsning ikke foreligger.	Evida fremsender forbrug for Ikke-timeaflæst Målersted til Gasleverandøren.

BS-207: Nedlæggelse af målersted (1)

Nuværende:

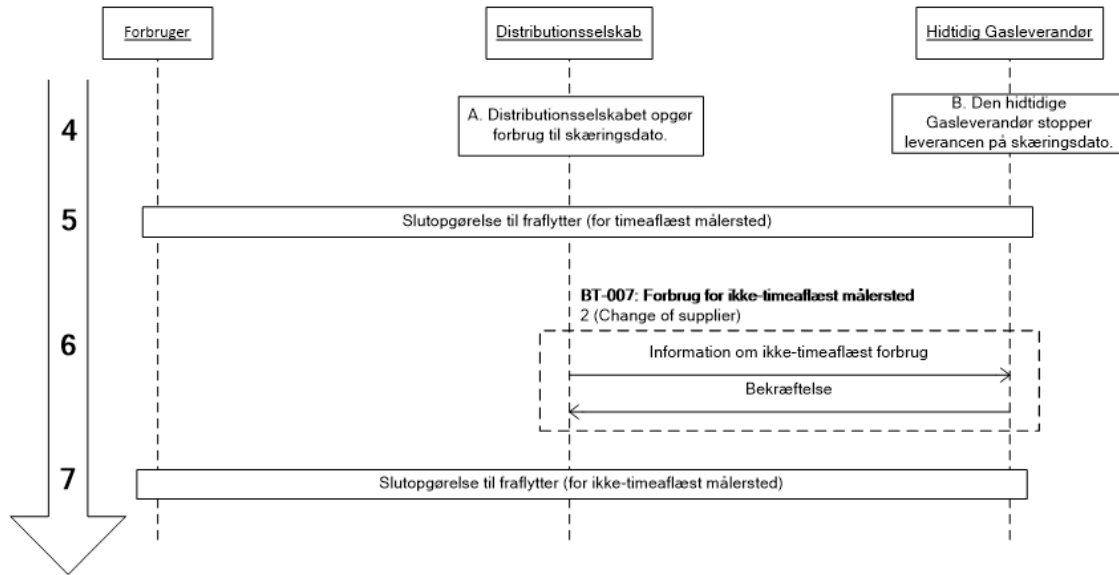


Opdateret:

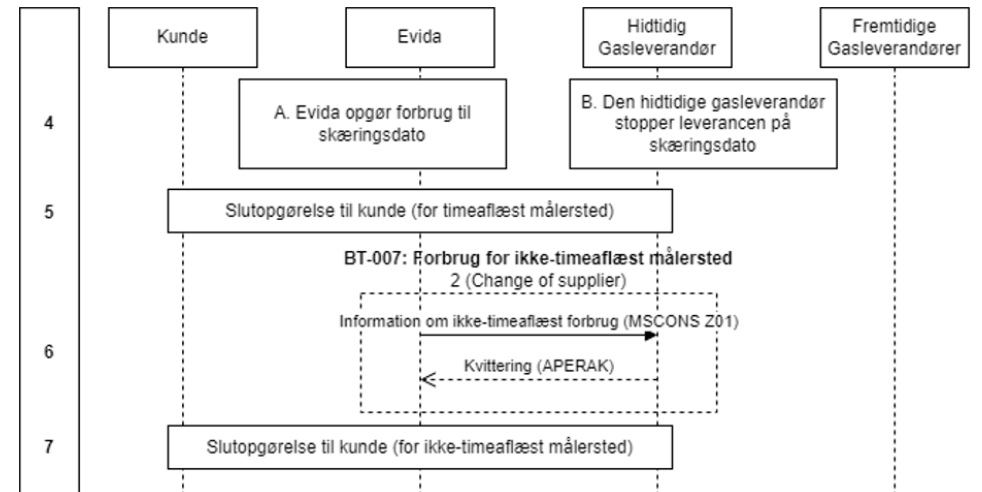


BS-207: Nedlæggelse af målersted (2)

Nuværende:



Opdateret:



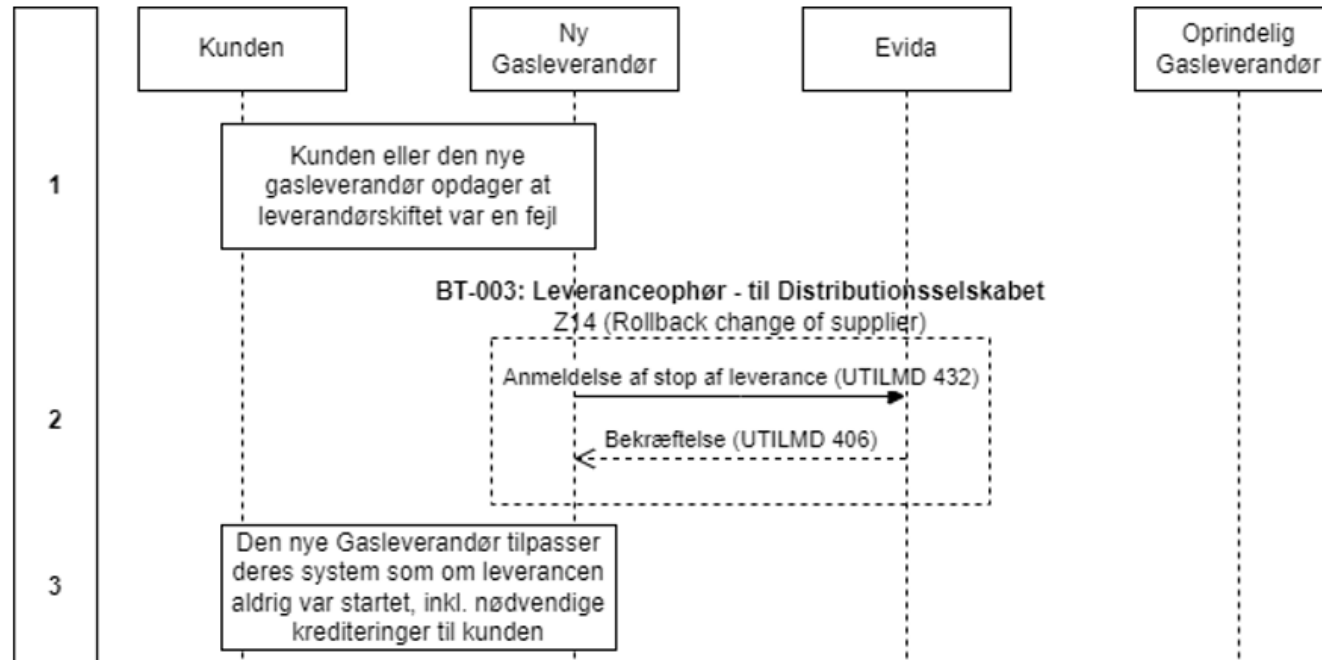
BS-207: Nedlæggelse af målersted (3)

- Tidsfrister opdateret

Proces	Tidsfrist	Forklaring af proces
Meddelelse fra kunden		Efter aftale med Evida.
Meddelelse om stop af leverance	Hurtigst muligt efter nedlæggelse af Målersted – dog senest kl. 18.00 på den 5. Arbejdsdag efter nedlæggelse af Målersted.	Evida sender information om stop af leverance til Gasleverandøren.
Fremsendelse af forbrug for Ikke-timeaflest Målersted	Senest 10. Arbejdsdag i måneden efter Skæringsdato ved rettidig indberetning. Senest 20. Arbejdsdag i måneden efter Skæringsdato sendes estimat, hvis korrekt aflæsning ikke foreligger.	Evida fremsender forbrug for Ikke-timeaflest Målersted til den hidtidige Gasleverandør.

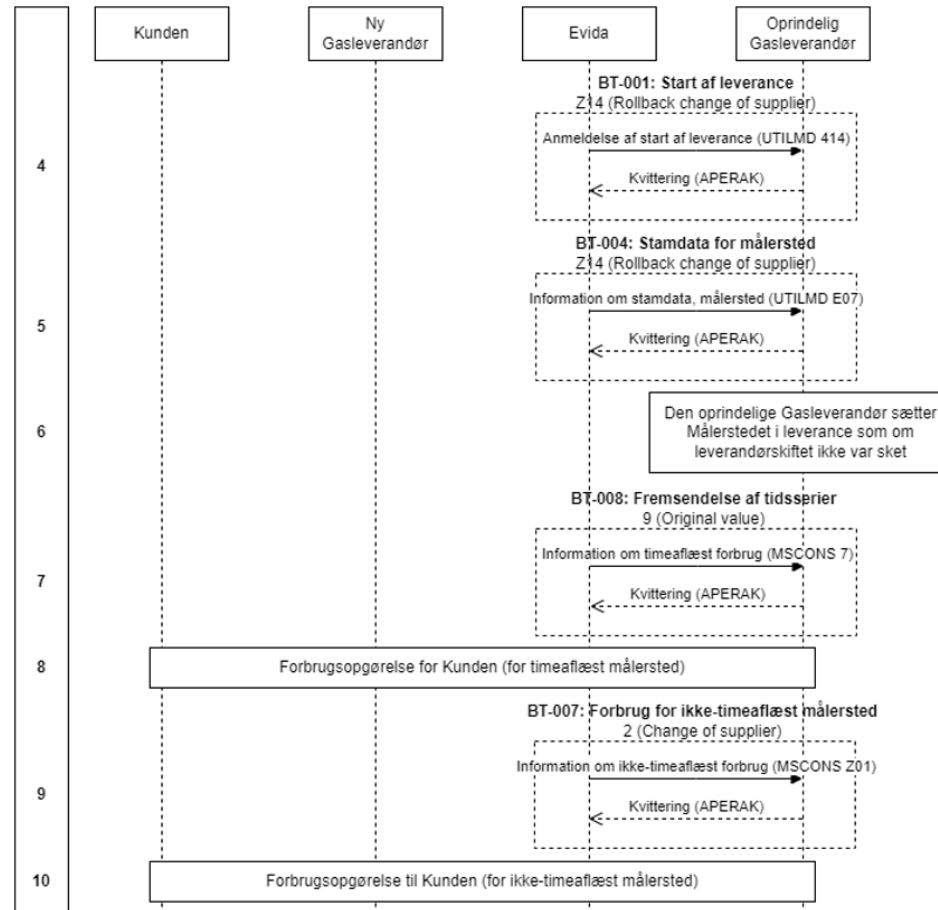
BS-220: Fejlagtigt leverandørskift (1)

Ny proces:



BS-220: Fejlagtigt leverandørskift (2)

Ny proces:



BS-220: Fejlagtigt leverandørskift (3)

- Ny årsagskode
 - Z14 – Fejlagtigt leverandørskift
- Nye afvisningsårsager
 - Z12 – Målerstedet er nedlagt
 - Z13 – Tidligere gasleverandør er ikke længere gyldig
 - Z19 – Det er ikke nyeste skift
 - Z20 – Datoen matcher ikke tidligere skift
- Eksisterende afvisningsårsager
 - E10 – Målersted ukendt
 - E16 – Gasleverandør er ugyldig
 - E17 – Tidsfrister ikke overholdt

BS-220: Fejlagtigt leverandørskift (4) – BT-003

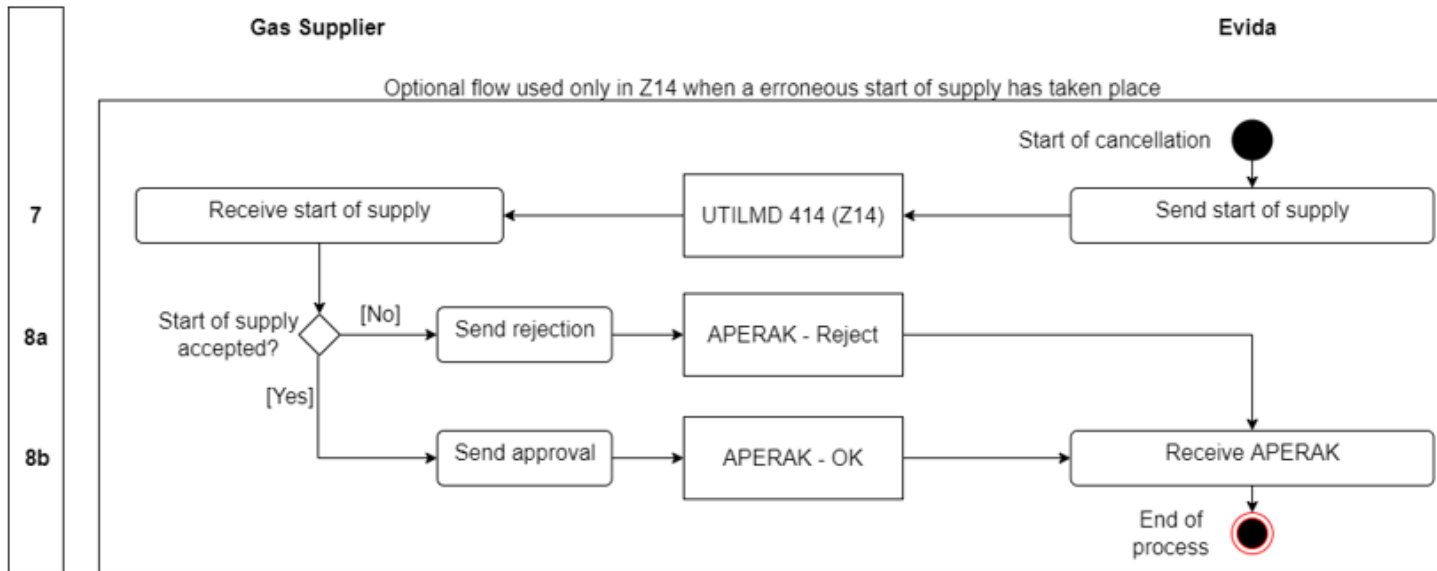
UTILMD-432 (forespørgslen)

Attributes	RFT dependency				
	E01	E20	Z09	E05	Z14
<u>IG version</u>					
<u>BT combined ID</u>					
<u>Market</u>					
<u>Message date</u>					
<u>Message function</u>					
<u>Message id</u>					
<u>Message name</u>			R		
<u>Message recipient</u>					
<u>Message sender</u>					
<u>Request for acknowledgement</u>					
<u>Time zone (UTC+0)</u>					
<u>Metering point id</u>					
<u>Reason for transaction</u>					
<u>Transaction id</u>					
<u>Contract stop date</u>					
<u>Consumer party contact address</u>					
<u>Meter reading</u>	R			X	
<u>Reference to transaction</u>		X		R	X

UTILMD-406 (svaret)

Attributes	RFT dependency			
	E01	E20	Z09	Z14
<u>IG version</u>				
<u>BT combined ID</u>				
<u>Market</u>				
<u>Message date</u>				
<u>Message function</u>				
<u>Message id</u>				
<u>Message name</u>				
<u>Message recipient</u>				
<u>Message sender</u>			R	
<u>Request for acknowledgement</u>				
<u>Time zone (UTC+0)</u>				
<u>Metering point id</u>				
<u>Reason for transaction</u>				
<u>Transaction id</u>				
<u>Reference to transaction</u>				
<u>Status for answer</u>				
<u>Reason for answer</u>				D*
<u>Contract stop date</u>				D**

BS-220: Fejlagtigt leverandørskift (5) – BT-001



Attributes	RFT Dependency			
	E01	E03	E05	Z14
IG version				
BT combined ID				
Market				
Message date				
Message function				
Message id				
Message name				
Message recipient	R		R	R
Message sender				
Request for acknowledgement				
Time zone (UTC+0)				
Metering point id				
Reason for transaction				
Transaction id				
Reference to transaction				X
Status for answer			X	X
Reason for answer		D*	X	X
Consumer Party name	X	D**	X	R
Contract start date		D**	R	R

BS-220: Fejlagtigt leverandørskift (6) – BT-

004

Ny årsagskode

- Z14 – Fejlagtigt leverandørskift

Attributes	RFT
	ALL
<u>IG version</u>	
<u>BT combined ID</u>	
<u>Market</u>	
<u>Message date</u>	
<u>Message function</u>	
<u>Message id</u>	
<u>Message name</u>	R
<u>Message recipient</u>	
<u>Message sender</u>	
<u>Request for acknowledgement</u>	
<u>Time zone (UTC+0)</u>	
<u>Metering point id</u>	
<u>Reason for transaction</u>	
<u>Transaction id</u>	
<u>Contract start date</u>	
<u>Validity start date</u>	
<u>Gas Supplier</u>	
<u>Estimated annual volume</u>	
<u>Consumer party name</u>	
<u>Metering point address</u>	
<u>Settlement method</u>	R
<u>Next scheduled meter reading date</u>	D*
<u>Physical status for metering point</u>	R
<u>Consumer party contact address</u>	D**

BS-220: Fejlagtigt leverandørskift (7)

- Tidsfrister

Proces	Tidsfrist	Forklaring af proces
Anmeldelse af fejl- lagt leverandør- skifte	Senest 90 Kalenderdage ef- ter skæringsdato	Ny gasleverandør fremsender anmeldelse af fejllagt le- verandørskift til Evida
Accept af fejlagtigt leverandørskift	Senest 2 timer efter modta- gelse af meddelelse om stop af leverance.	
Fremsendelse af start af leverance	Senest 2 timer efter modta- gelse af meddelelse om stop af leverance.	Evida fremsender information om genstart af leverance til den oprindelige Gasleverandør
Fremsendelse af stamdata	Sendes umiddelbart i for- længelse af men efter start af leverance.	Fremsendelse af stamdata til oprindelige Gasleverandør i forlængelse af start af leverance.
Fremsendelse af timeaflest forbrug	Hurtigst muligt	Fremsendelse af timeaflest forbrug som skulle være sendt tidligere, hvis det fejlagtige leverandørskifte ikke havde fundet sted.
Fremsendelse af ikke-timeaflest for- brug	Hurtigst muligt	Fremsendelse af ikke-timeaflest forbrug som skulle være sendt tidligere, hvis det fejlagtige leverandørskifte ikke havde fundet sted.

Kalender

	Workshop		Materiale fremsendes
	Helligdag		Typisk fridag

Måned	Uge	Mandag	Tirsdag	Onsdag	Torsdag	Fredag	Lørdag	Søndag
April	Uge 14	4	5	6	7	8	9	10
	Uge 15	11	12	13	14	15	16	17
	Uge 16	18	19	20	21	22	23	24
	Uge 17	25	26	27	28	29	30	1
Maj	Uge 18	2	3	4	5	6	7	8
	Uge 19	9	10	11	12	13	14	15
	Uge 20	16	17	18	19	20	21	22
	Uge 21	23	24	25	26	27	28	29
	Uge 22	30	31					

Workshop 3 – Stamdata mm.

- BS-203 – Fremsendelse af stamdata
 - BS-210 – Afbrydelse og genåbning
 - BS-212 – Skift af aflæsningsform
 - Ny – Forslag til stamdata
 - CVR
 - DAR
-
- Fremsendelse af materiale – fredag d. 29/4
 - Workshop – torsdag d. 5/5

Forslag / Spørgsmål?