

EDI- kommunikation

19/5-2022

Workshop 4 – Kommunikationsforskrift

- Transport af beskeder
- Testsystem
- Andet
- Siden sidste workshop
- Næste workshop?

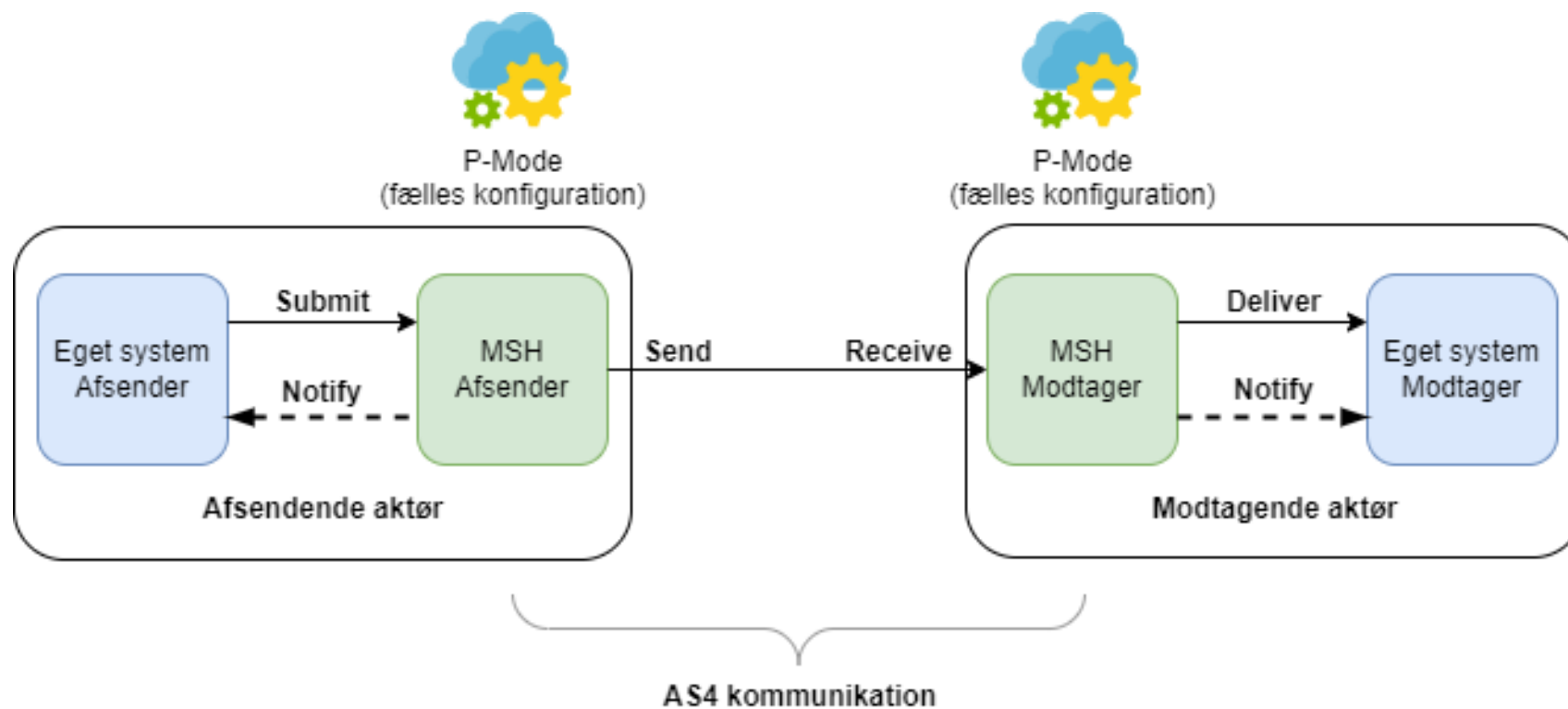
Transport af beskeder (1)

- I dag benyttes SMTP
 - Opfylder ikke gængse sikkerhedsbehov
 - Europæiske gas-markeder er på vej væk
 - Giver mulighed for blacklisting
 - Usikker protokol som kan give vilkårlige forsinkelser

Transport af beskeder (2)

- AS4
 - Åben protokol baseret på delmængde af ebMS 3.0
 - Benyttes mere og mere i Europa
 - Valgt af Energinet på gasmarkedet
- SOAP/WSDL med vedhæftninger
 - Åben for alle typer af beskeder, bl.a. EDIFACT og XML
 - EDIFACT i dag, XML ”i morgen” – Uden at ændre transportlaget
- Findes som tredjepartskomponent

AS4 (1)



AS4 (2)

- AS4 kvitteringslag
 - Til egne systemer
 - Anbefales at benytte for bedste brugeroplevelse
 - Til anden aktør
 - Benyttes
 - Erstatter ikke CONTRL/APERAK
- Beskedstørrelse
 - Vi holder fast i nuværende regler (5 MB for EDIFACT)

AS4 (3)

- Benyttet konfiguration – P-Mode
 - GLN/EIC som identifikation
 - Oneway-Push
 - HTTP komprimering benyttes ikke
 - AS4-komprimering benyttes
 - SSL/TSL 1.2 kryptering af overførsel
 - Kvitteringslag i AS4 benyttes
 - Beskeder skal signeres med SHA256
 - AES-256 kryptering af indhold
- Evida udgiver P-Mode konfigurationen som skal benyttes

AS4 (4)

- Certifikater
 - RSA-key length på 2048 bit
 - Levetid på 3 år
- AS4-komponent
 - Anbefaling
 - Find en færdig komponent (hvis I ikke allerede benytter AS4)
 - Det er en stor protokol

Test-system

- Nuværende test-system hos Stattnet nedlægges
- Erstatte af nyt test-system
 - I første omgang som MVP
 - Ikke alle processer
 - De mest ændrede processer
 - Endelig liste afstemmes med markedet
- Flere detaljer sendes senere

Andet

- Nogle kommentarer/spørgsmål til andre punkter i fremsendte materiale?

Siden sidste workshop (1)

- BS-209: Tilflytning
 - BT-001 nævnt i tekst (ud over tegning)
 - Tidsfrist for nyt målersted tilføjet
 - Tidsfrist for eftersendelse af tællerstand (15 dage i stedet for 5)

Proces	Tidsfrist	Forklaring af proces
Anmodning om tilflytning på eksisterende målested	Tidligst 60 kalenderdage før skæringsdato og senest den 15. arbejdsdag efter skæringsdatoen for tilflytningen.	Gasleverandøren meddeler tilflytning på tilflytters vegne.
Anmodning om tilflytning på nye målested	Tidligst 60 kalenderdage før skæringsdato og senest Arbejdsdagen før skæringsdato	Gasleverandøren meddeler tilflytning på ny målersted.

Siden sidste workshop (2)

- BS-218: Fraflytning
 - Ny afvisningsårsag tilføjet – Mangler fraflytters nye adresse (Z24)
 - Tidsfrist for eftersendelse af tællerstand (15 dage)
- BT-003
 - Annullering af flytning tilføjet i brødtekst (manglede)
- CVR
 - Fiktiv CVR benyttes som i el, '11111111'.

Siden sidste workshop (3)

- BS-220 & BS-221: Fejlagtige leverandørskifte og tilflytninger
 - Opdateret tegning i BS-221; stod leverandørskift ved en fejl
 - BT-001 i svar stod forkert, ændret til BT-003
 - Tidsfrist for fremsendelse af manglende forbrugsdata specificeret

Proces	Tidsfrist	Forklaring af proces
Fremsendelse af timeaflest forbrug	Senest 10 Arbejdsdage efter anmeldelse	Fremsendelse af timeaflest forbrug som skulle være sendt tidligere, hvis det fejlagtige leverandørskifte ikke havde fundet sted.
Fremsendelse af ikke-timeaflest forbrug	Senest 10 Arbejdsdage efter anmeldelse	Fremsendelse af ikke-timeaflest forbrug som skulle være sendt tidligere, hvis det fejlagtige leverandørskifte ikke havde fundet sted.

Siden sidste workshop (4)

Eftersendelse af tællerstand i flytninger

s. 25

Tilflytters Gasleverandørs EDI-meddelelse om Tilflytning (flyttemeddelelse) skal indeholde oplysning om:

- a) tilflytters navn(e);
- b) juridisk adresse og eventuel fakturaadresse for tilflytter;
- c) Skæringsdato for Tilflytning; og
- d) aflæst Tællerstand på Skæringsdato for Ikke-timeaflæste Målersteder uden konverteringsudstyr.

Siden sidste workshop (5)

Eftersendelse af tællerstand i flytninger

s. 25

Tilflytters Gasleverandørs EDI-meddelelse om Tilflytning (flyttemeddelelse) skal indeholde oplysning om:

- a) tilflytters navn(e);
- b) juridisk adresse og eventuel fakturaadresse for tilflytter;
- c) Skæringsdato for Tilflytning; og
- d) aflæst Tællerstand på Skæringsdato for Ikke-timeaflæste Målersteder uden konverteringsudstyr.

...

Evida afviser fraflytters Gasleverandørs flyttemeddelelse, hvis:

- i. meddelelsen modtages senere end den 15. Arbejdsdag efter Skæringsdatoen for Tilflytning; eller
- ii. meddelelsen ikke indeholder oplysning om tilflytters navn samt Skæringsdato for Tilflytning.

s.23

Såfremt Gasleverandøren ikke har indberettet Kundens aflæsning af Tællerstanden til Evida på Skæringsdatoen for Flytning, skal Gasleverandøren senest 15 Arbejdsdage efter Skæringsdatoen eftersende Kundens aflæsning af Tællerstanden til Evida.

Kalender

	Workshop		Materiale fremsendes
	Helligdag		Typisk fridag

Måned	Uge	Mandag	Tirsdag	Onsdag	Torsdag	Fredag	Lørdag	Søndag
April	Uge 14	4	5	6	7	8	9	10
	Uge 15	11	12	13	14	15	16	17
	Uge 16	18	19	20	21	22	23	24
	Uge 17	25	26	27	28	29	30	1
Maj	Uge 18	2	3	4	5	6	7	8
	Uge 19	9	10	11	12	13	14	15
	Uge 20	16	17	18	19	20	21	22
	Uge 21	23	24	25	26	27	28	29
	Uge 22	30	31					

Backup Workshop

- Har vi behovet?

Forslag / Spørgsmål?

- Statusmøde – EDI – 15/6 kl. 10-11